

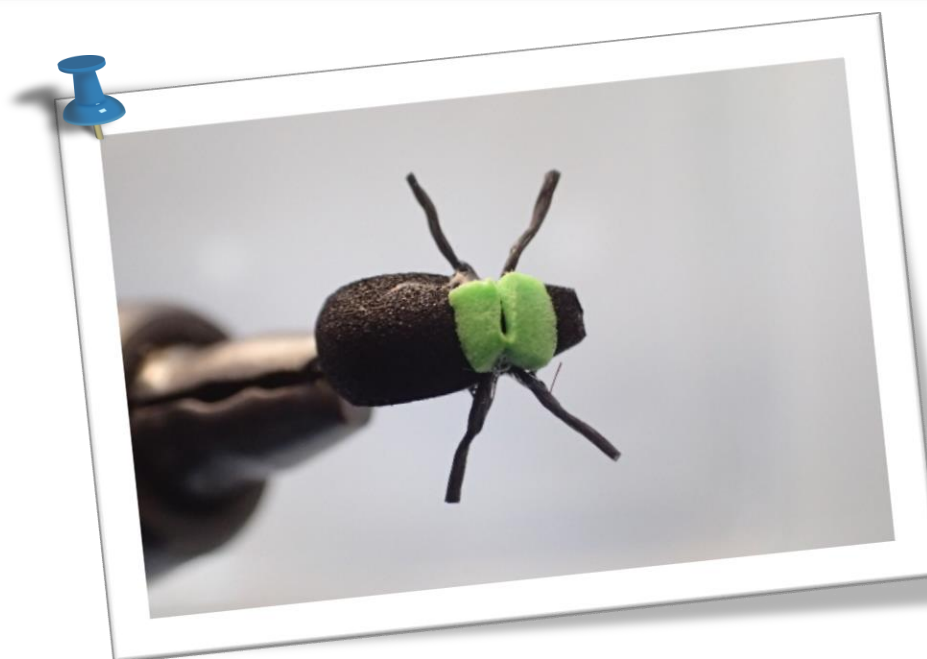
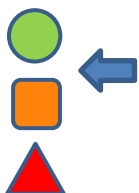


2019-2020  
Vendredi 20/12/2019

## FICHE N°12- SCARABÉE EN FOAM

Une mouche très efficace l'été en Bretagne - Type : Sèche

### Difficulté



### Matériel

- Hameçon Tiemco 102 Y en 15
- Bandelette de foam noir de 2mn épaisseur et 5 mn de largeur
- Bandelette foam vert ou orange, 2 mn épaisseur, 3 mn largeur
- 3 ou 4 Herls de paon
- Lurefil, Uni-Flexx 1680 deniers ou élastique synthétique fin en noir
- Fil de montage 8/0 UNi Thread noir



### Description

Une mouche simple et efficace. Marche très bien en Bretagne l'été, en journée lorsqu'il n'y a pas d'éclosions. Cette mouche m'a encore permis de prendre quelques beaux poissons cette année et un finnock l'an dernier. Fonctionne également en réservoir sur les poissons qui maraudent en surface. La version « marron » imite assez bien les barbarottes présentes dans le massif central.

Patrick



Faire une sous couche en fil de montage et revenir vers l'avant. Tailler la bandelette noire et la fixer par l'avant en revenant vers la courbure.



Ecraser la mousse



Fixer les herls et enrôler les herls en passant derrière le fil de montage à chaque fois (sécurisation).



Fixer les herls à 2/3 mn de l'oeillet et couper l'excédent



Rabattre la bandelette de foam noire et la fixer au niveau du thorax



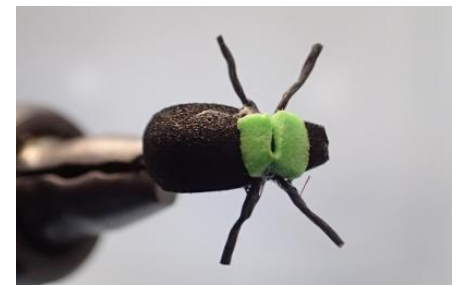
Couper 2/3 mn plus loin pour figurer la tête



Fixer la bandelette verte au niveau du thorax



Fixer les pattes de chaque côté entre les 2 bandelettes. Whip finish et sécurisation au vernis souple



Pincer la bandelette verte en tirant vers le haut et couper à ras.



Vue de la truite -)



La même en version marron



## Truite 2.0



La version originale a des pattes vers l'arrière et marche très bien également. A priori, laisser les pattes trop longues amène un plus, même si cela ne ressemble à rien : <https://www.youtube.com/watch?v=URoo84kRpic>

Autre vidéo similaire : <https://www.youtube.com/watch?v=3luamOjSr9A>