

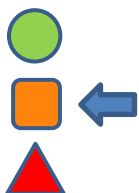


2019-2020
Vendredi 25/10/2020

FICHE N°5 - MONTANA

A l'origine, imitation de la mouche de pierre (stone fly) - Type : Nymphe

Difficulté



Matériel

- Hameçon standard # 12 à 16
- Fil de montage noir 6/0
- Fil de plomb
- Hackle coq noir
- Chenille noire
- Chenille vert fluo



Description

La Montana est née dans le pays du même nom de l'autre côté de l'Atlantique. Parfois classée dans les streamers, elle est pourtant sensée imiter une émergente de mouche de pierre. C'est donc une nymphe. D'une grande efficacité, il n'est pas raisonnable de ne pas en avoir quelques exemplaires pour une journée en réservoir. Par temps couvert, elle est incontournable. Toutes les techniques de ramené lui conviennent (tricotage lent près du fond, tirée plus longue à mi eau ou rapide en surface) Elle peut également être l'élément de pointe d'un train de mouche. La Montana peut également être une solution de rivière très prenante. Sa construction assez facile et son efficacité lui donne une place de choix dans les plannings de montage des clubs



Commencer l'enroulement à 1/3 de la tige. ****Attention il conviendra de laisser suffisamment de place en tête pour finir la mouche.**



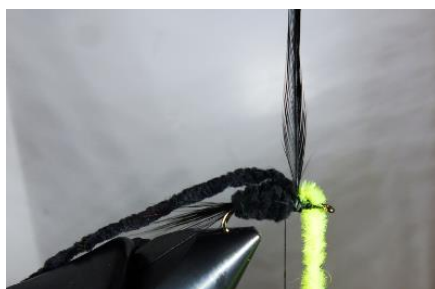
Poser les cerques



Fixer la chenille puis le fil de plomb et le remonter (des lestages plus ou moins importants sont possibles)



Fixer un hackle noir et la chenille jaune pour le thorax



Former le corps en chenille noire, bloquer sans couper. Ramener le fil en tête



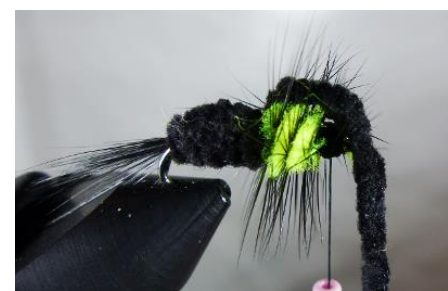
Former le thorax en chenille jaune et bloquer en tête.



Couper la chenille jaune en tête et consolider



Enrouler le hackle noir en cerclage réguliers et bloqué en tête



Rabattre la chenille noire sur le hackle et le fixer en tête. Couper et faire la tête



Vernir. Mouche terminée

