

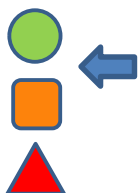


2023-2024
Vendredi 16/02/2024

FICHE N°17 - L'ALTIÈRE

Petite mouche classique mais indémodable de Raymond Rocher - Type : Sèche

Difficulté



Matériel

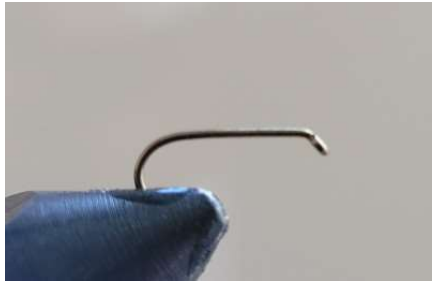
- Hameçon TMC 100 #16 à #20
- Herl de substitut de Condor
- Soie de montage noire 14/0
- Plumes grises coq indien
- Hackle de coq noir



Description

L'Altière fait partie du patrimoine français des mouches sèches. Créée par Raymond Rocher, cette mouche est très utilisée en réservoir lorsque les truites gobent des chironomes adultes. Cette mouche peut néanmoins aussi s'utiliser en rivière pour imiter des fourmis ou autres petits diptères ainsi qu'en lac de montagne.

Il est possible de la décliner de la taille 12 à la taille 22 pour les plus aguerris car elle peut imiter plein de type d'insecte. A l'origine, elle était montée avec un herl de condor. Vous pouvez également faire quelques variantes avec des herls couleur rouille ou des herls de paon.



Poser votre hameçon (ici de taille 18)



Fixer votre herl avec votre soie de montage



Remonter votre soie puis enrouler votre herl



Bloquer le herl avec la soie de montage



Choisir deux petites plumes d'un coup de coq indien



Nos 2 plumes extraites de notre cou



Poser votre plume avec un angle de 30° degré environ



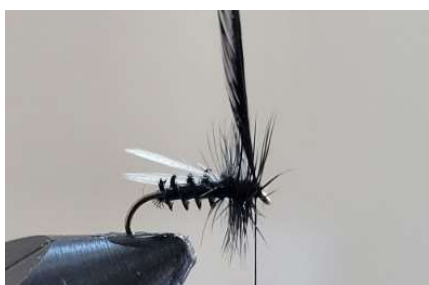
Poser la 2^e plume avec le même angle



Enrouler votre soie de montage



Fixer votre hackle



Faire 3 ou 4 tours avec votre hackle



Réaliser votre nœud final, votre mouche est terminée.



Truite 2.0



Un bel hommage à Raymond Rocher

https://www.lesmouchesdegerard.com/non-classe/_trashed-2/

Une autre version avec Frédéric Othon

https://www.youtube.com/watch?v=n_w63aK5aUE