

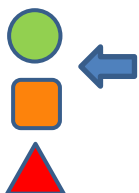


2024-2025
Vendredi 08/11/2024

FICHE N°6 - LA CBF

La Claude Behr Fancy - Type : Sèche

Difficulté



Matériel

- Hameçon TMC100 #12
- Palmer : hackle roux
- Soie de montage orange 8/0
- Dubbing orange (flyrite, antron, phoque...)
- Tinsel fin argent ou or pâle
- Perdrix grise (pattes)



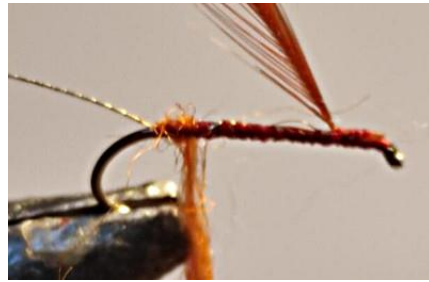
Description

Il s'agit d'un palmer roux autour d'un dubbing hydrophobe orange, précédé de deux tours de perdrix grise et d'une petite tête orange ou rouge. C'est la mouche fétiche et même emblématique de Claude BEHR un guide de Pêche à la mouche strasbourgeois, c'est la sèche qu'il utilise le plus et de préférence sur d'assez gros hameçons. Elle fait partie des mouches d'ensemble pouvant imiter un trichoptère voletant sur la surface de l'eau. Du fond, elle ressemble un peu à notre célèbre « Karotte ». Elle est très performante et fonctionne également sur les petits ombres en #18 !

Il existe aussi une variante en noir la CBN.



Fixer le fil de montage, puis une plume rousse à 3mm de l'oeillet.



Venir à la courbure, fixer le tinsel puis préparer une mèche de dubbing orange.



Venir l'enrouler jusqu'au hackle roux.



Tourner un palmer serré jusqu'à la courbure... Le bloquer avec le tinsel



Couper la pointe du palmer. Remonter le tinsel, sans écraser le palmer, jusqu'à l'avant.



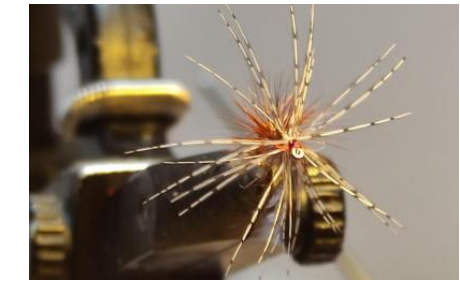
Fixer la plume de perdrix



Faire 2 tours 1/2, bloquer, couper l'excédent.



Faire une jolie tête, noeud final, vernis,



Vue de devant



Celle de l'auteur



A monter en série ☺

